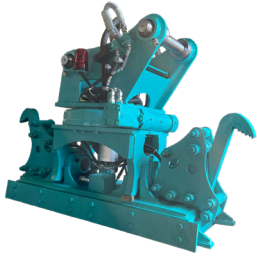


新年あけましておめでとうございます。本年もよろしくお願ひ致します。

🐷 デモ機のご案内

各種取り揃えておりますので、お気軽にお問い合わせ下さいませ。

マッツイーグル



動画はこちら
<https://youtu.be/Pa8-KgySn5A>



型番	適合機種	配管
MAT-E	0.45 - 0.7	2本配管 + 電磁弁

ガラクラッシャー



動画はこちら
<https://youtu.be/L9G8q90ZmLQ>



型番	適合機種	配管
CB8	0.25	往復配管

ギルスタースクリーン

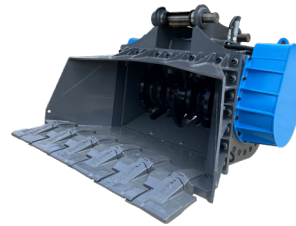


動画はこちら
<https://youtu.be/smvvp20Cp7M>



型番	アンダー(mm)	適合機種	配管
GS3-80	10 - 20	0.1 - 0.2	ブレイカー配管
GS3-120	10 - 20	0.25 - 0.45	ブレイカー配管

TMクラッシャー



動画はこちら
<https://youtu.be/OIgi8xXbqos>



型番	適合機種	配管
TMC120F	0.45	往復配管 + ドレン配管
TMC200	0.45 - 0.7	往復配管 + ドレン配管
TMC250F	0.7	往復配管 + ドレン配管

トロンメルバケット



型番	適合機種	配管
TRM70	0.25	ブレイカー配管 + ドレン配管

コブラスクリーン



動画はこちら
<https://youtu.be/7too3VBVmg>



型番	適合機種	配管	ブレードタイプ	アンダー
CBR2-120	0.25 - 0.45	往復配管	Sタイプ	25mm
CBR2-120	0.25 - 0.45	往復配管	Cタイプ	25mm
CBR2-120	0.25 - 0.45	往復配管	Xタイプ	50mm

ロデオバケット **グリップバケット A**



型番	適合機種
R025C	0.25



型番	適合機種	配管
GBA70	0.25	往復配管



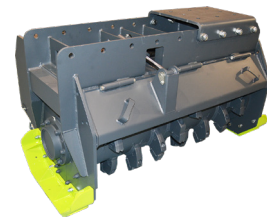
ローリングサンダー



型番	適合機種	配管
RTN	0.2 - 0.25	往復配管 + ドレン配管

注:0.2で使用する場合、建機側の流量確認が必要です

マルチャー



型番	適合機種	配管
KXS-F100	0.25	往復配管 + ドレン配管
KXP-F120	0.45	往復配管 + ドレン配管

Tトリマー



動画はこちら
<https://youtu.be/OtKoGxntKhw>



型番	適合機種	配管
TTL120	0.03 - 0.1	ブレーカー配管
TT120	0.05 - 0.2	ブレーカー配管
TT120縦旋回	0.05 - 0.2	ブレーカー配管
TT150	0.1 - 0.2	ブレーカー配管

グリップカッター



動画はこちら
<https://youtu.be/Ao4spEocB0I>



型番	適合機種	配管
GC30	0.1 - 0.2	2本配管
GC60	0.2 - 0.25	2本配管
GC120	0.45	2本配管

スタンプカッター



動画はこちら
https://youtu.be/rW_ZDqly3ho



型番	適合機種	配管
SC120	0.45	2本配管

シン・グリップカット



動画はこちら
https://youtu.be/_bgFbeJUozk



型番	適合機種	配管
SGC30	0.1 - 0.2	2本配管
SGC70	0.2 - 0.25	2本配管
SGC120	0.25 - 0.45	2本配管
SGC120AC	0.25 - 0.45	2本配管 + 電磁弁/4本配管

フェリンググラブ



動画はこちら
<https://youtu.be/jRa3DH6smiE>



型番	適合機種	ブラケット	配管
EWG110	0.1	固定式	2本配管
EWG160	0.2	固定式	2本配管
EWG180	0.25 - 0.45	固定式	2本配管
EWG180	0.25 - 0.45	旋回式	4本配管
EWG450	0.45 - 0.7	旋回式	2本配管 + 電磁弁

Tokumitsu Machinery Co., Ltd.

徳光建機株式会社

〒639-0232 奈良県香芝市下田東1丁目97番

TEL: 0745-44-3838 / FAX: 0745-44-3839

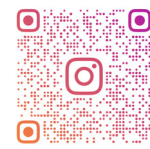
E-mail: sales@tmkenki.com

Website: www.tmkenki.com



<NEWS>

インスタ始めました



TOKUMITSUKENKI