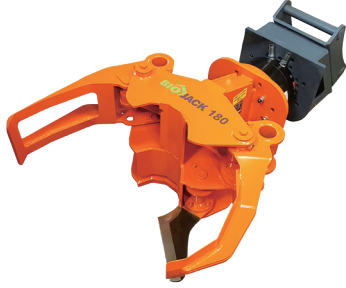


# デモ機のご案内

各種取り揃えておりますので、お気軽にお問い合わせ下さいませ。

## フェリンググラブ



型番	適合機種	ブラケット	配管
EWG110	0.1	固定式	2本配管
EWG160	0.2	固定式	2本配管
EWG180	0.25 - 0.45	固定式	2本配管
EWG180	0.25 - 0.45	旋回式	4本配管
EWG450	0.45 - 0.7	固定式	2本配管
EWG450	0.45 - 0.7	旋回式	4本配管

動画はこちら  
<https://youtu.be/jRa3DH6smiE>



## Tトリマー



動画はこちら  
<https://youtu.be/OtKoGxntKhw>



型番	適合機種	配管
TTL120	0.03 - 0.1	ブレーカー配管
TT120	0.05 - 0.2	ブレーカー配管
TT120縦旋回	0.05 - 0.2	ブレーカー配管
TT150	0.1 - 0.2	ブレーカー配管

## グリップカッター



動画はこちら  
<https://youtu.be/Ao4spEocB0I>



型番	適合機種	配管
GC30	0.1 - 0.2	2本配管
GC60	0.2 - 0.25	2本配管
GC120	0.45	2本配管

## スタンプカッター



型番	適合機種	配管
SC120	0.45	2本配管

## シン・グリップカット



動画はこちら  
[https://youtu.be/\\_bgFbeJUozk](https://youtu.be/_bgFbeJUozk)



型番	適合機種	配管
SGC30	0.1 - 0.2	2本配管
SGC120	0.25 - 0.45	2本配管
SGC120AC	0.25 - 0.45	2本配管 + 電磁弁/4本配管

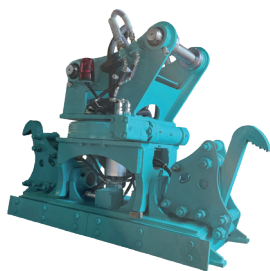
## グリップバケット A



型番	適合機種	配管
GBA70	0.25	往復配管



## マットイーグル



動画はこちら  
<https://youtu.be/Pa8-KgySn5A>



型番	適合機種	配管
MAT-E	0.45 - 0.7	2本配管/4本配管

## ギルスタースクリーン



動画はこちら  
<https://youtu.be/smvvp20Cp7M>



型番	アンダー(mm)	適合機種	配管
GS3-80	10 - 20	0.1 - 0.2	ブレード配管
GS3-120	10 - 20	0.25 - 0.45	ブレード配管

## ガラクラッシャー

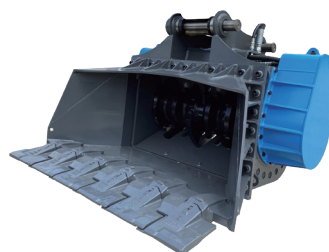


動画はこちら  
<https://youtu.be/L9G8q90ZmLQ>



型番	適合機種	配管
CB8	0.25	往復配管

## TM クラッシャー



動画はこちら  
<https://youtu.be/Olgi8xXbqos>



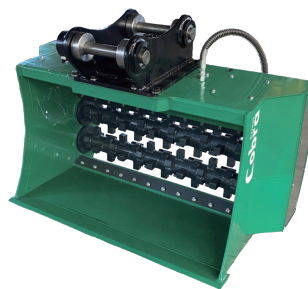
型番	適合機種	配管
TMC200	0.45 - 0.7	往復配管 + ドレン配管
TMC250F	0.7	4本配管 + ドレン配管

## トロンメルバケット



型番	適合機種	配管
TRM70	0.25	ブレード配管 + ドレン配管

## コブラスクリーン



動画はこちら  
<https://youtu.be/7too3VBVmg>



型番	適合機種	配管	ブレードタイプ	アンダー
CBR2-120	0.25 - 0.45	往復配管	Sタイプ	25mm
CBR2-120	0.25 - 0.45	往復配管	Cタイプ	25mm
CBR2-120	0.25 - 0.45	往復配管	Xタイプ	50mm

## ロデオバケット



型番	適合機種
R025C	0.25

 Tokumitsu Machinery Co., Ltd.

徳光建機株式会社

〒639-0232 奈良県香芝市下田東1丁目97番

TEL: 0745-44-3838 / FAX: 0745-44-3839

E-mail: sales@tmkenki.com

Website: www.tmkenki.com