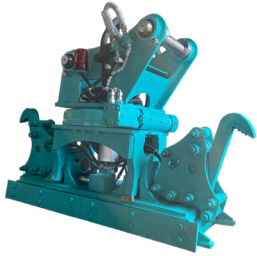


新年あけましておめでとうございます。本年もよろしくお願ひ致します。

＊ デモ機のご案内

各種取り揃えておりますので、お気軽にお問い合わせ下さいませ。

マッツイーグル



動画はこちら
<https://youtu.be/Pa8-KgySn5A>



| 型番 | 適合機種 | 配管 |
|-------|------------|-----------|
| MAT-E | 0.45 - 0.7 | 2本配管/4本配管 |

ガラクラッシャー



動画はこちら
<https://youtu.be/L9G8q90ZmLQ>



| 型番 | 適合機種 | 配管 |
|-----|------|------|
| CB8 | 0.25 | 往復配管 |

ギルスタースクリーン

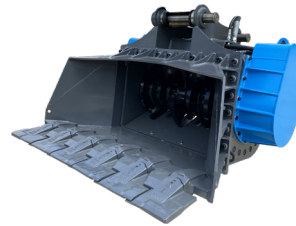


動画はこちら
<https://youtu.be/smvvp20Cp7M>



| 型番 | アンダー(mm) | 適合機種 | 配管 |
|---------|----------|-------------|---------|
| GS3-80 | 10 - 20 | 0.1 - 0.2 | ブレーカー配管 |
| GS3-120 | 10 - 20 | 0.25 - 0.45 | ブレーカー配管 |

TM クラッシャー



動画はこちら
<https://youtu.be/OIgi8xXbqos>



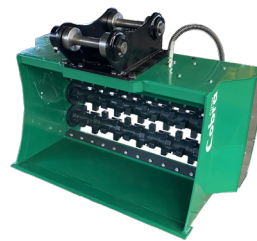
| 型番 | 適合機種 | 配管 |
|--------|------------|--------------|
| TMC200 | 0.45 - 0.7 | 往復配管 + ドレン配管 |
| TMC250 | 0.7 | 往復配管 + ドレン配管 |

トロンメルバケット



| 型番 | 適合機種 | 配管 |
|-------|------|-----------------|
| TRM70 | 0.25 | ブレーカー配管 + ドレン配管 |

コブラスクリーン



動画はこちら
<https://youtu.be/7tooI3VBVmg>



| 型番 | 適合機種 | 配管 | ブレードタイプ | アンダー |
|----------|-------------|------|---------|------|
| CBR2-120 | 0.25 - 0.45 | 往復配管 | Sタイプ | 25mm |
| CBR2-120 | 0.25 - 0.45 | 往復配管 | Cタイプ | 25mm |
| CBR2-120 | 0.25 - 0.45 | 往復配管 | Xタイプ | 50mm |

ロデオバケット



| 型番 | 適合機種 |
|-------|------|
| R025C | 0.25 |



ソーティンググラブ



| 型番 | 適合機種 | 配管 |
|-------|------|------|
| RG120 | 0.45 | 5本配管 |

グリップバケット A



| 型番 | 適合機種 | 配管 |
|-------|------|------|
| GBA70 | 0.25 | 往復配管 |

グリップバケット B



| 型番 | 適合機種 | 配管 |
|--------|------|------|
| GBB70 | 0.25 | 往復配管 |
| GBB120 | 0.45 | 往復配管 |

Tトリマー



動画はこちら
<https://youtu.be/OtKoGxntKhw>



| 型番 | 適合機種 | 配管 |
|----------|------------|---------|
| TTL120 | 0.03 - 0.1 | ブレーカー配管 |
| TT120 | 0.05 - 0.2 | ブレーカー配管 |
| TT120縦旋回 | 0.05 - 0.2 | ブレーカー配管 |
| TT150 | 0.1 - 0.2 | ブレーカー配管 |

グリップカッター



動画はこちら
<https://youtu.be/Ao4spEocB0I>



| 型番 | 適合機種 | 配管 |
|-------|------------|------|
| GC30 | 0.1 - 0.2 | 2本配管 |
| GC60 | 0.2 - 0.25 | 2本配管 |
| GC120 | 0.45 | 2本配管 |

スタンプカッター



| 型番 | 適合機種 | 配管 |
|-------|------|------|
| SC120 | 0.45 | 2本配管 |

シン・グリップカット



動画はこちら
https://youtu.be/_bgFbeJUozk



| 型番 | 適合機種 | 配管 |
|----------|------|-----------------|
| SGC120 | 0.45 | 2本配管 |
| SGC120AC | 0.45 | 2本配管 + 電磁弁/4本配管 |

フェリンググラブ

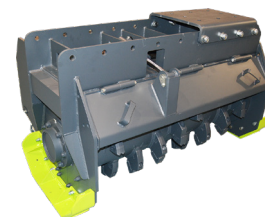


動画はこちら
<https://youtu.be/jRa3DH6smiE>



| 型番 | 適合機種 | ブラケット | 配管 |
|--------|-------------|-------|------|
| EWG110 | 0.1 | 固定式 | 2本配管 |
| EWG160 | 0.2 | 固定式 | 2本配管 |
| EWG180 | 0.25 - 0.45 | 固定式 | 2本配管 |
| EWG180 | 0.25 - 0.45 | 旋回式 | 4本配管 |
| EWG450 | 0.45 - 0.7 | 固定式 | 2本配管 |
| EWG450 | 0.45 - 0.7 | 旋回式 | 4本配管 |

マルチャー



| 型番 | 適合機種 | 配管 |
|----------|------|--------------|
| KXS-F100 | 0.25 | 往復配管 + ドレン配管 |
| KXP-F120 | 0.45 | 往復配管 + ドレン配管 |

Tokumitsu Machinery Co., Ltd.
徳光建機株式会社

〒639-0232 奈良県香芝市下田東1丁目9番
 TEL: 0745-44-3838 / FAX: 0745-44-3839
 E-mail: sales@tmkenki.com
 Website: www.tmkenki.com

