

● マルチャー

安全・効率的に木や竹の伐採と草刈り作業

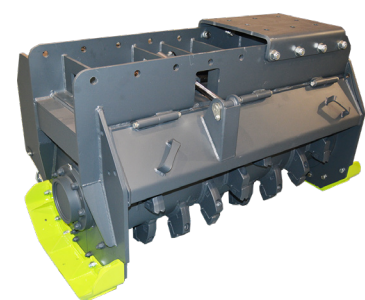
取扱いメーカーを変更しました！

◎製品特徴

- ◆可変容量ピストンモーター使用、常に高速回転が可能
- ◆油圧式・マニュアル式のフロントカバー（飛散防止カバー）を開けると、よりスムーズに立木が切りやすくなります。
- ◆チェーンガードがあるため機械の後ろへの飛散を防止
- ◆本体はスウェーデン鋼使用の為より頑丈
- ◆タングステンカーバイド刃使用
- ◆ブラケットは作業用途に合わせて位置の変更が可能
- ◆本体が軽く簡単に操作、安全作業も可能

◎製品用途・導入メリット

- ◆木の切断、根や切り株の伐採
- ◆林道開設作業や、メガソーラー発電パネルの敷設作業に最適
- ◆1台3役、現場コストの大幅削減が可能
- ◆河川整備、スキー場とゴルフ場のメンテナンスなど幅広く活躍



0.25 クラスと 0.45 クラスのデモ予約受付中です！



徳光建機株式会社
TOKUMITSU MACHINERY CO.,LTD

〒639-0232 奈良県香芝市下田東1丁目97番
TEL : 0745-44-3838 FAX : 0745-44-3839
E-mail : sales@tmkenki.com

